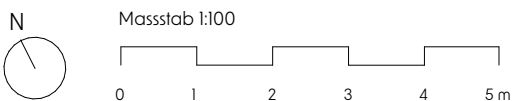
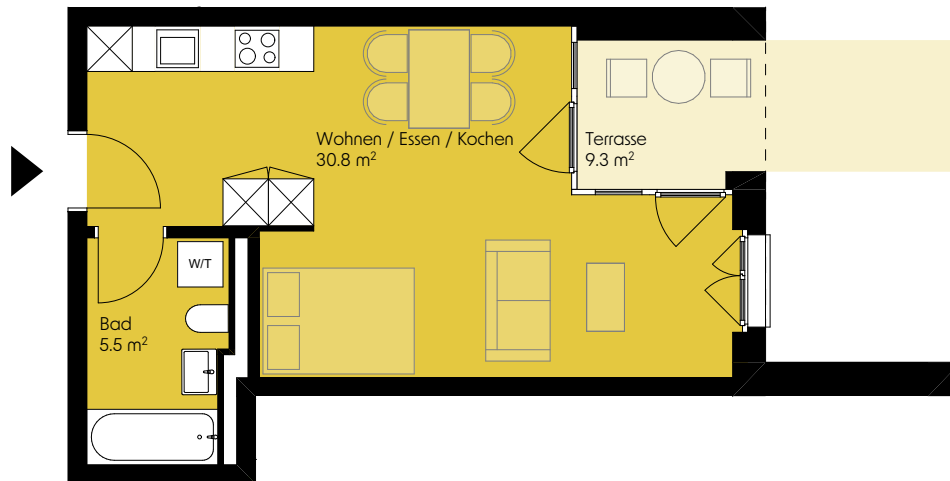
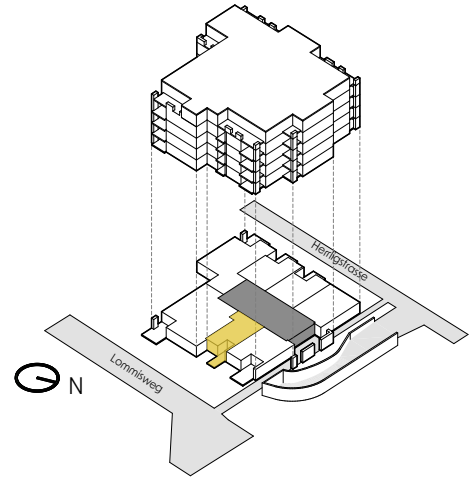


1.5 -Zimmer Wohnung

WOHNUNG 002

Herrligstrasse 7 | 8048 Zürich

1.5 Zimmer	Erdgeschoss
Wohnfläche	36.3 m ²
Sitzplatz	9.3 m ²
Raumhöhe	2.42 m
Keller	5.17 m ²

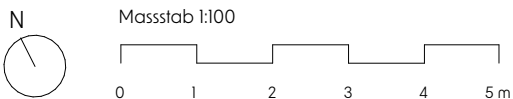
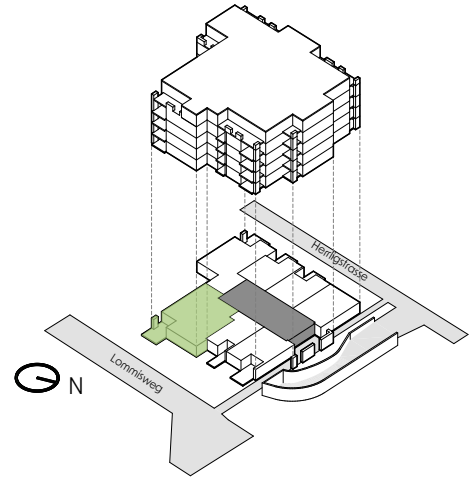


4.5-Zimmer Wohnung

WOHNUNG 003

Herrligstrasse 7 | 8048 Zürich

4.5 Zimmer	Erdgeschoss
Wohnfläche	97.9 m ²
Sitzplatz	17.5 m ²
Raumhöhe	2.42 m
Keller	8.06 m ²

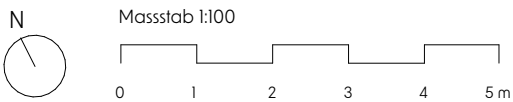
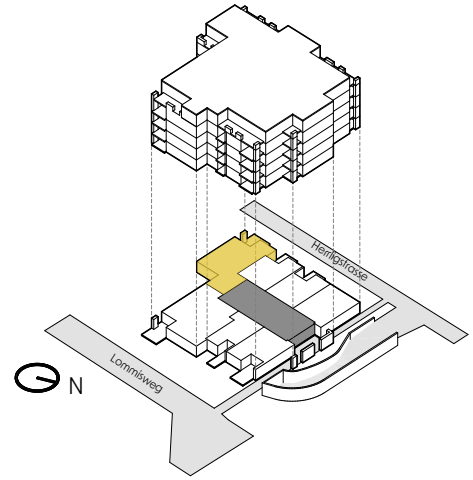


3.5-Zimmer Wohnung

WOHNUNG 004

Herrligstrasse 7 | 8048 Zürich

3.5 Zimmer	Erdgeschoss
Wohnfläche	77.3 m ²
Sitzplatz	17.9 m ²
Raumhöhe	2.42 m
Keller	8.06 m ²

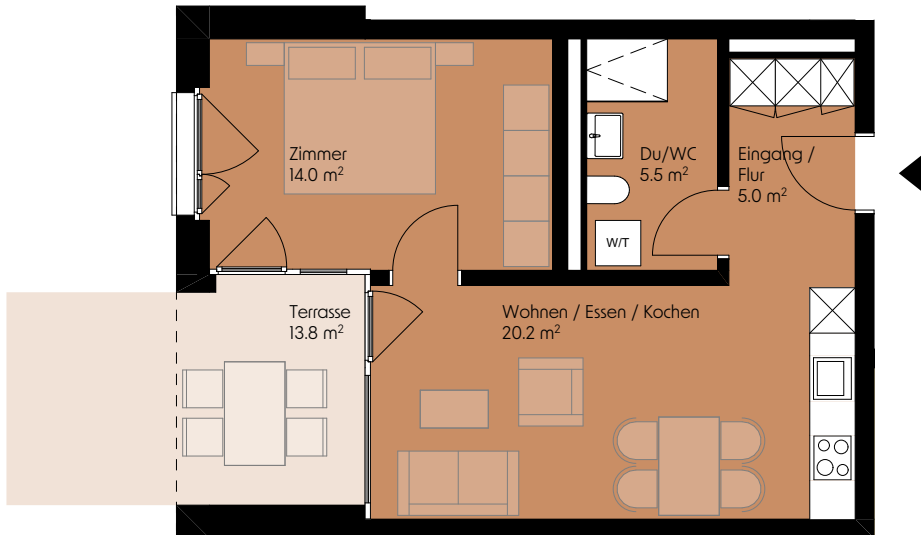
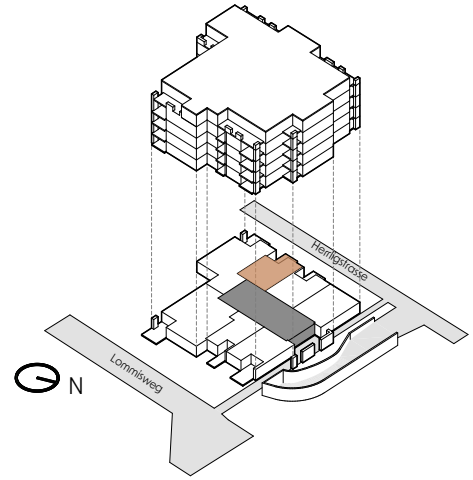


2.5-Zimmer Wohnung

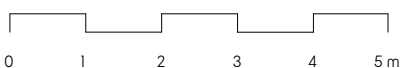
WOHNUNG 005

Herrligstrasse 7 | 8048 Zürich

2.5 Zimmer	Erdgeschoss
Wohnfläche	44.7 m ²
Sitzplatz	13.8 m ²
Raumhöhe	2.42 m
Keller	5.02 m ²



Masstab 1:100

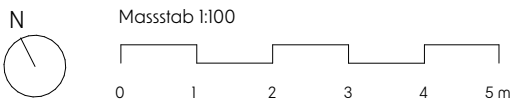
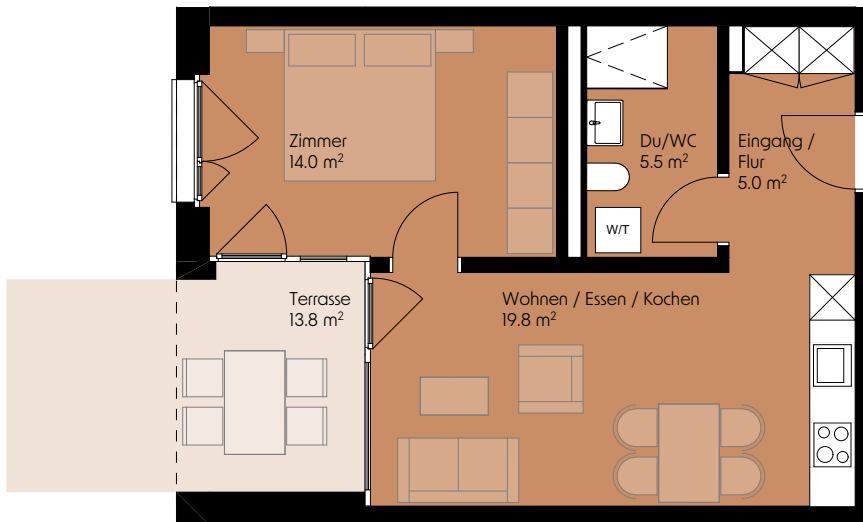
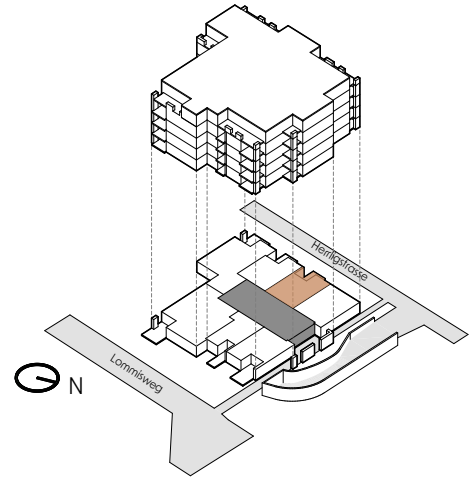


2.5-Zimmer Wohnung

WOHNUNG 006

Herrligstrasse 7 | 8048 Zürich

2.5 Zimmer	Erdgeschoss
Wohnfläche	44.3 m ²
Sitzplatz	13.8 m ²
Raumhöhe	2.42 m
Keller	5.02 m ²

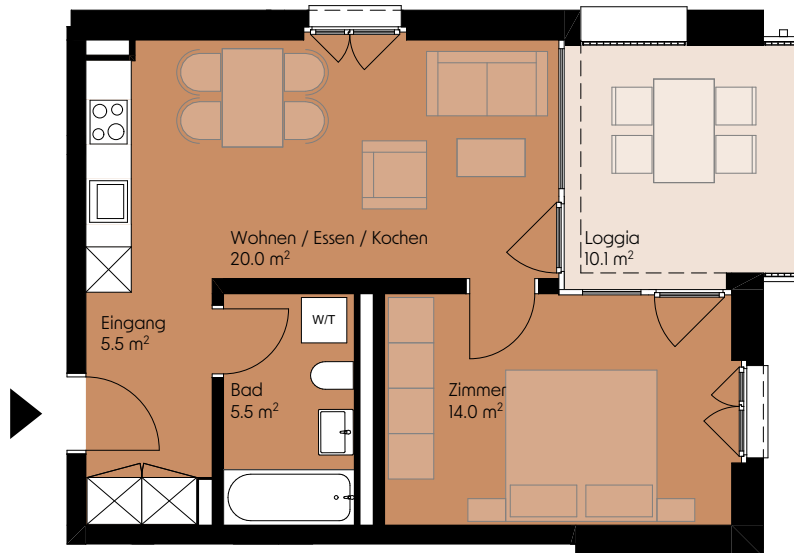
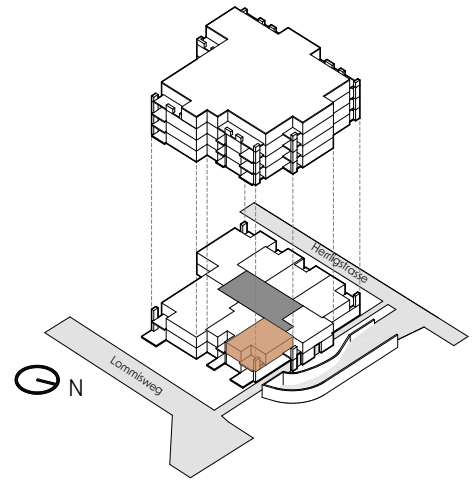


2.5-Zimmer Wohnung

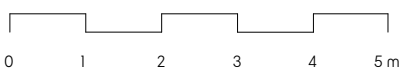
WOHNUNG 101

Herrligstrasse 7 | 8048 Zürich

2.5 Zimmer	1. Obergeschoss
Wohnfläche	45.0 m ²
Sitzplatz	10.1 m ²
Raumhöhe	2.42 m
Keller	5.02 m ²



Masstab 1:100

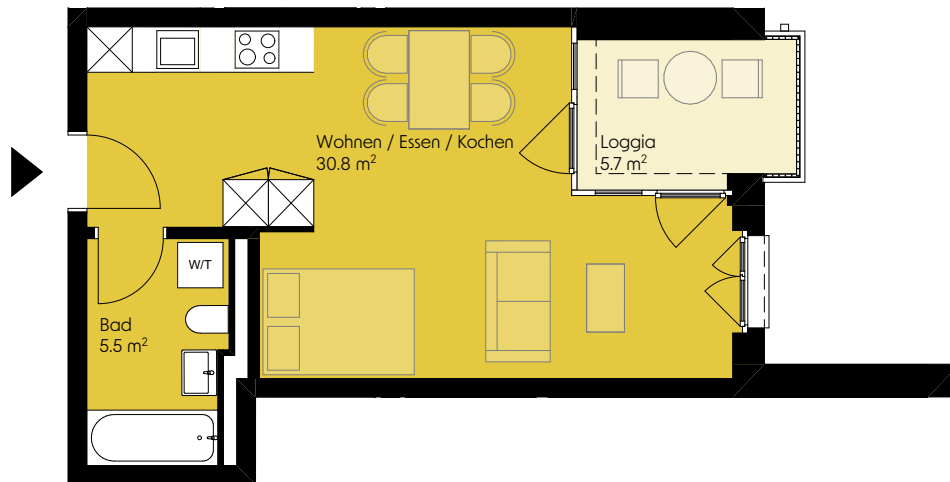
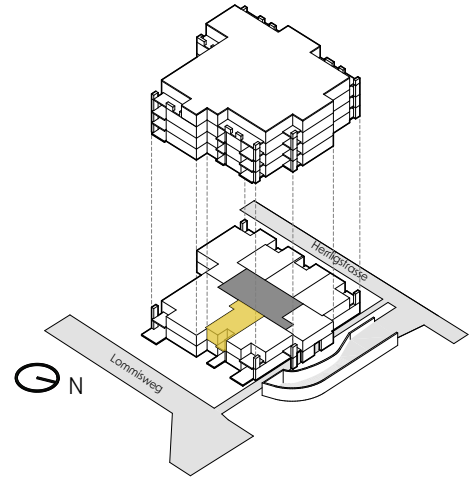


1.5 -Zimmer Wohnung

WOHNUNG 102

Herrligstrasse 7 | 8048 Zürich

1.5 Zimmer	1. Obergeschoss
Wohnfläche	36.3 m ²
Sitzplatz	5.7 m ²
Raumhöhe	2.42 m
Keller	5.05 m ²



Masstab 1:100

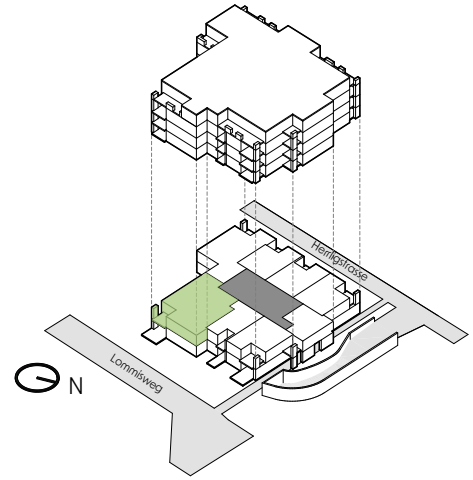


4.5-Zimmer Wohnung

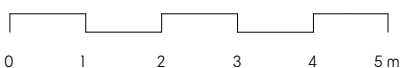
WOHNUNG 103

Herrligstrasse 7 | 8048 Zürich

4.5 Zimmer	1. Obergeschoss
Wohnfläche	98.6 m ²
Sitzplatz	10.0 m ²
Raumhöhe	2.42 m
Keller	8.07 m ²



Masstab 1:100

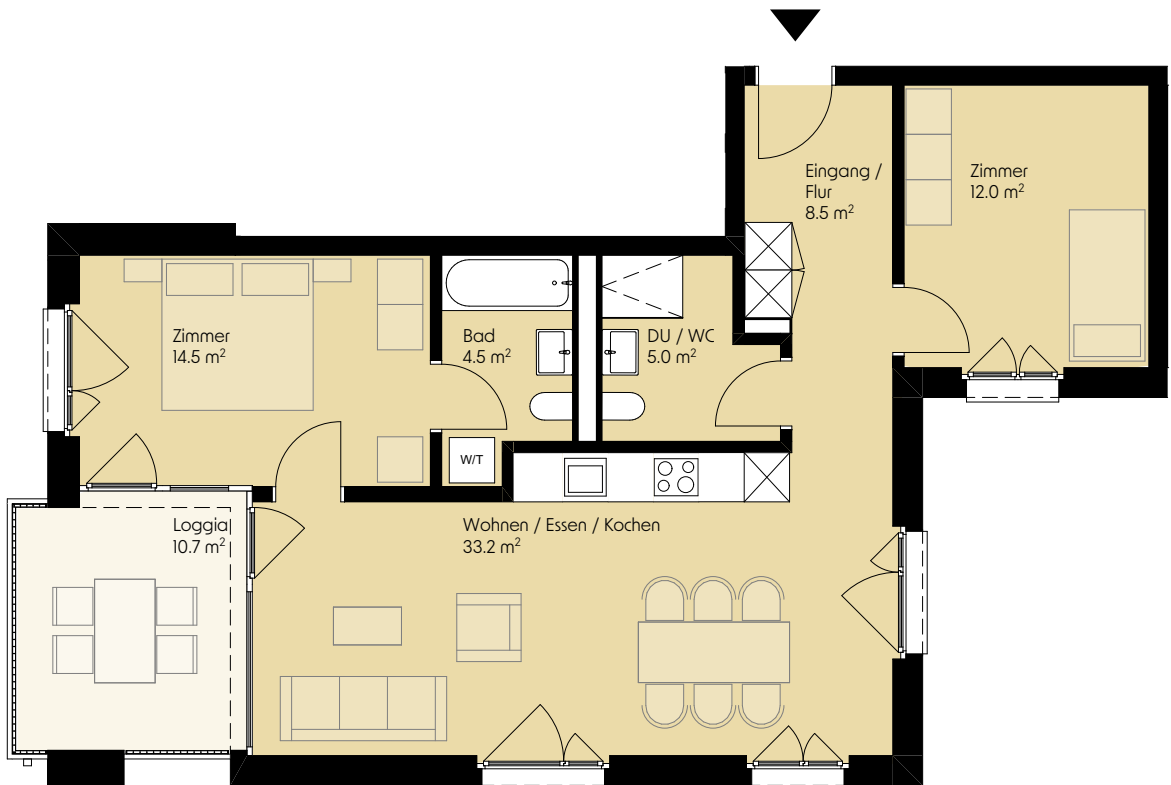
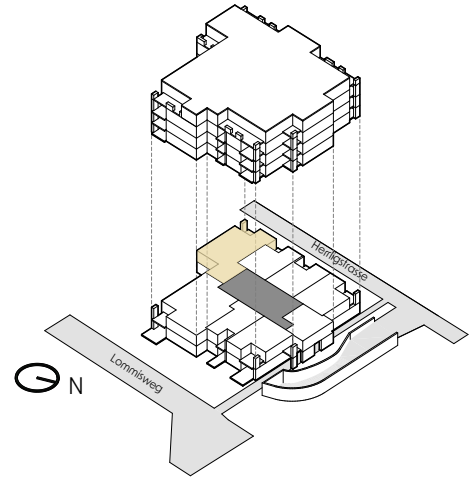


3.5-Zimmer Wohnung

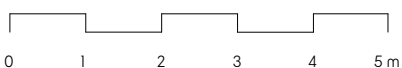
WOHNUNG 104

Herrligstrasse 7 | 8048 Zürich

3.5 Zimmer	1. Obergeschoss
Wohnfläche	77.7 m ²
Sitzplatz	10.7 m ²
Raumhöhe	2.42 m
Keller	8.07 m ²



Masstab 1:100

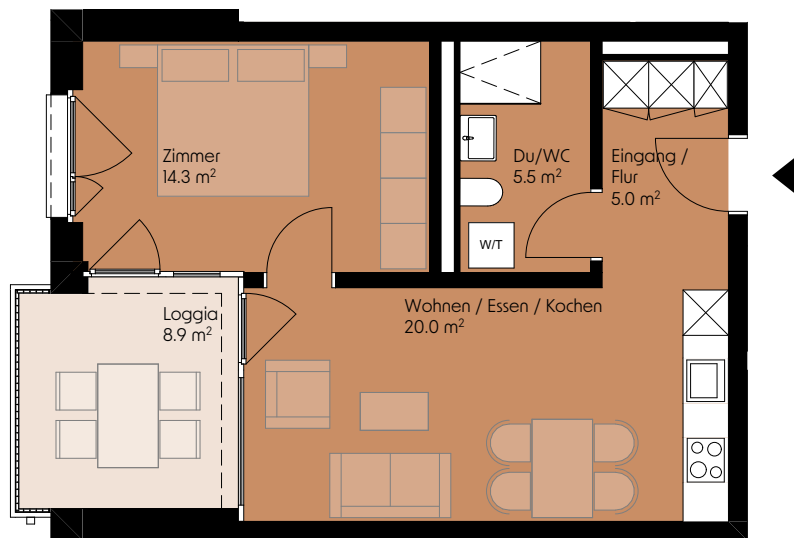
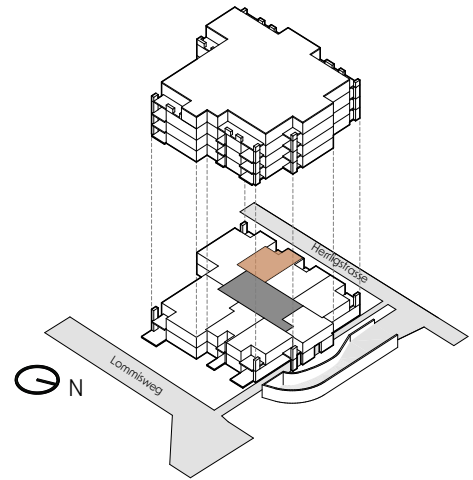


2.5-Zimmer Wohnung

WOHNUNG 105

Herrligstrasse 7 | 8048 Zürich

2.5 Zimmer	1. Obergeschoss
Wohnfläche	44.8 m ²
Sitzplatz	8.9 m ²
Raumhöhe	2.42 m
Keller	5.21 m ²



Masstab 1:100

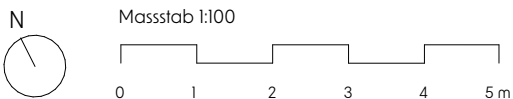
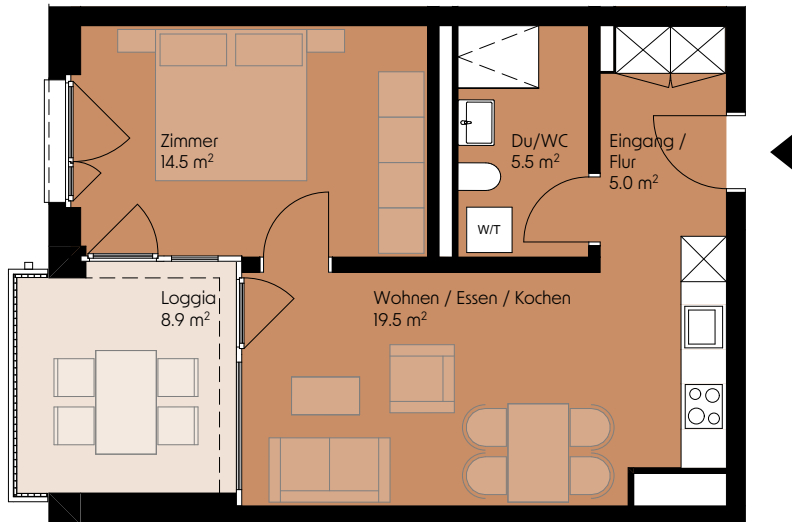
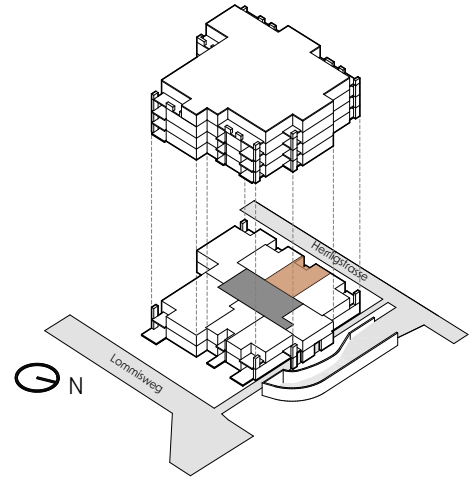


2.5-Zimmer Wohnung

WOHNUNG 106

Herrligstrasse 7 | 8048 Zürich

2.5 Zimmer	1. Obergeschoss
Wohnfläche	44.5 m ²
Sitzplatz	8.9 m ²
Raumhöhe	2.42 m
Keller	5.21 m ²

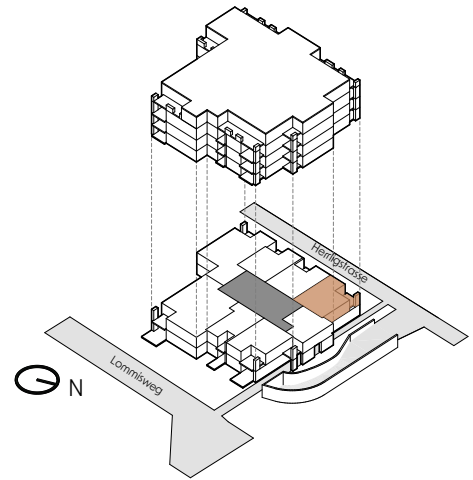


2.5-Zimmer Wohnung

WOHNUNG 107

Herrligstrasse 7 | 8048 Zürich

2.5 Zimmer	1. Obergeschoss
Wohnfläche	45.4 m ²
Sitzplatz	10.1 m ²
Raumhöhe	2.42 m
Keller	5.21 m ²



Masstab 1:100

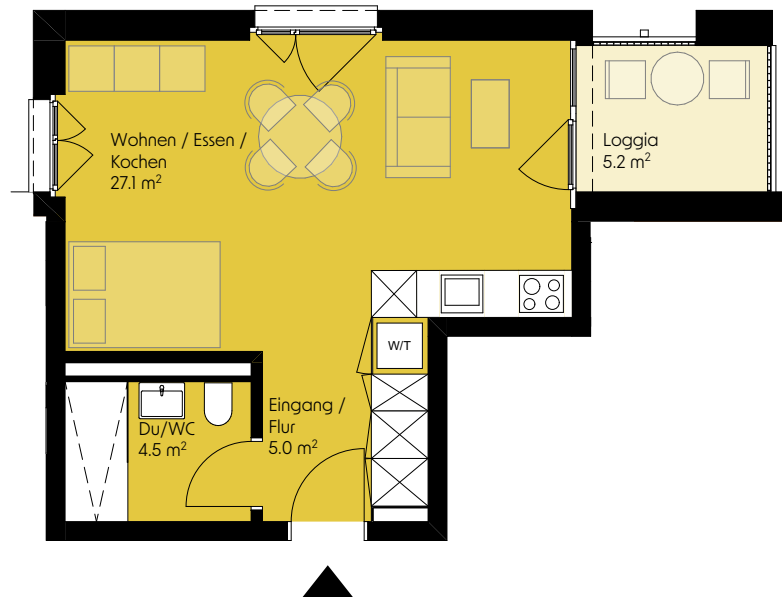
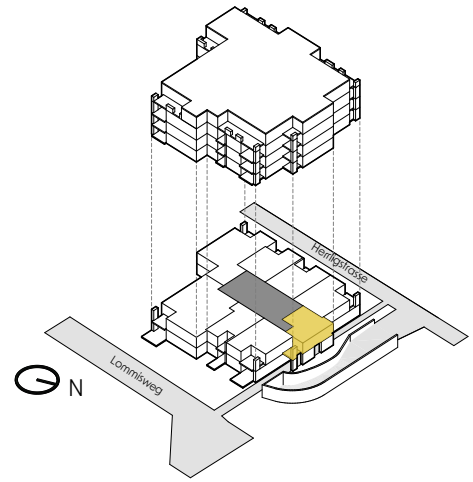


1.5 -Zimmer Wohnung

WOHNUNG 108

Herrligstrasse 7 | 8048 Zürich

1.5 Zimmer	1. Obergeschoss
Wohnfläche	36.6 m ²
Sitzplatz	5.2 m ²
Raumhöhe	2.42 m
Keller	5.21 m ²



Masstab 1:100

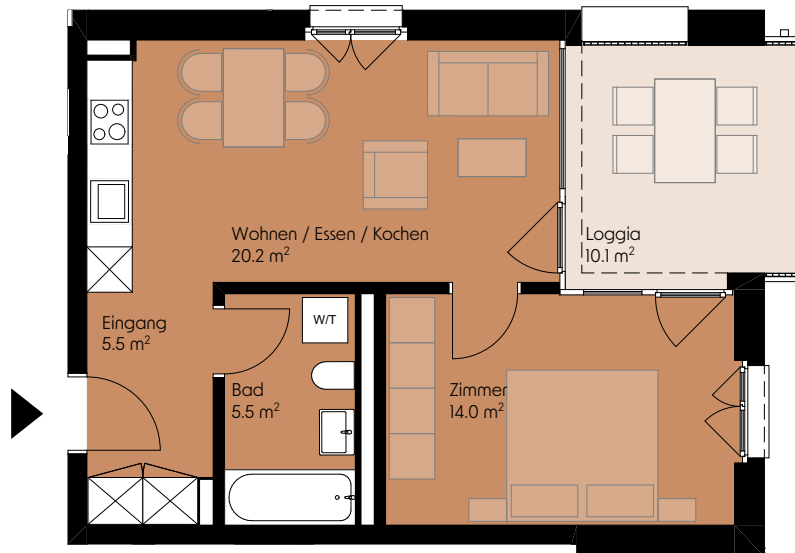
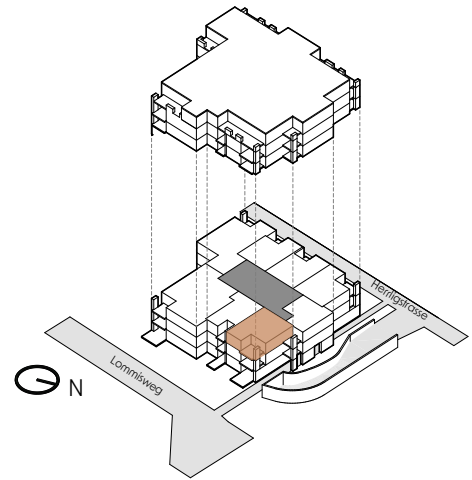


2.5-Zimmer Wohnung

WOHNUNG 201

Herrligstrasse 7 | 8048 Zürich

2.5 Zimmer	2. Obergeschoss
Wohnfläche	45.2 m ²
Sitzplatz	10.1 m ²
Raumhöhe	2.42 m
Keller	5.21 m ²



Masstab 1:100

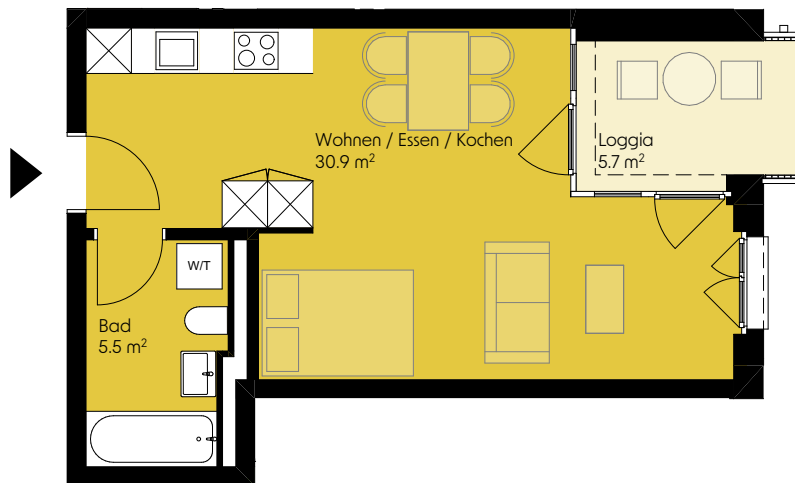
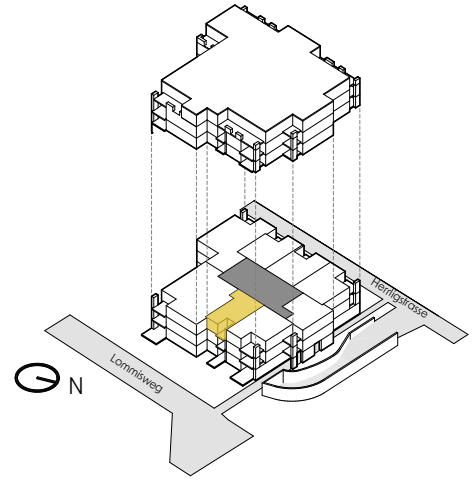


1.5 -Zimmer Wohnung

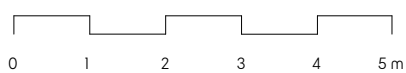
WOHNUNG 202

Herrligstrasse 7 | 8048 Zürich

1.5 Zimmer	2. Obergeschoss
Wohnfläche	36.4 m ²
Sitzplatz	5.7 m ²
Raumhöhe	2.42 m
Keller	5.21 m ²



Masstab 1:100

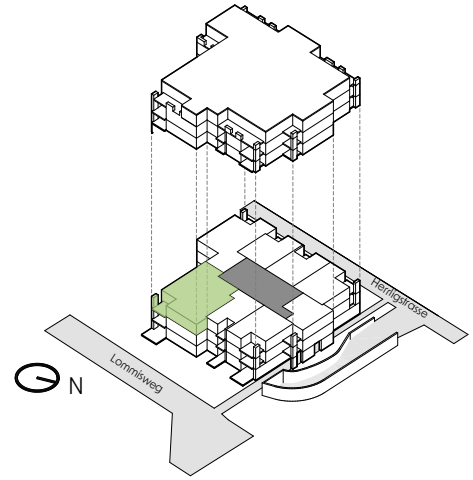


4.5-Zimmer Wohnung

WOHNUNG 203

Herrligstrasse 7 | 8048 Zürich

4.5 Zimmer	2. Obergeschoss
Wohnfläche	98.7 m ²
Sitzplatz	10.1 m ²
Raumhöhe	2.42 m
Keller	8.53 m ²



Masstab 1:100

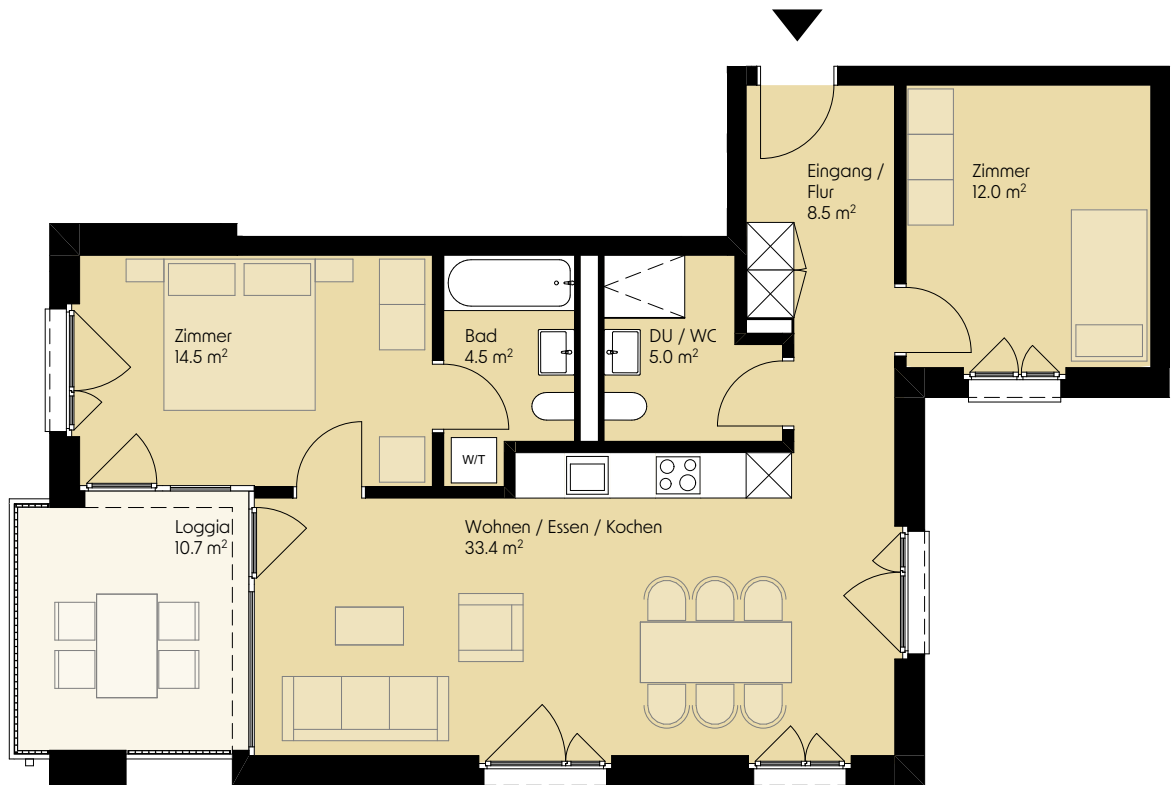
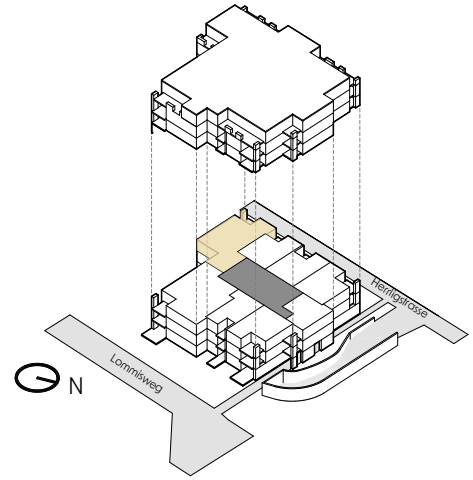


3.5-Zimmer Wohnung

WOHNUNG 204

Herrligstrasse 7 | 8048 Zürich

3.5 Zimmer	2. Obergeschoss
Wohnfläche	77.9 m ²
Sitzplatz	10.7 m ²
Raumhöhe	2.42 m
Keller	8.33 m ²



Masstab 1:100

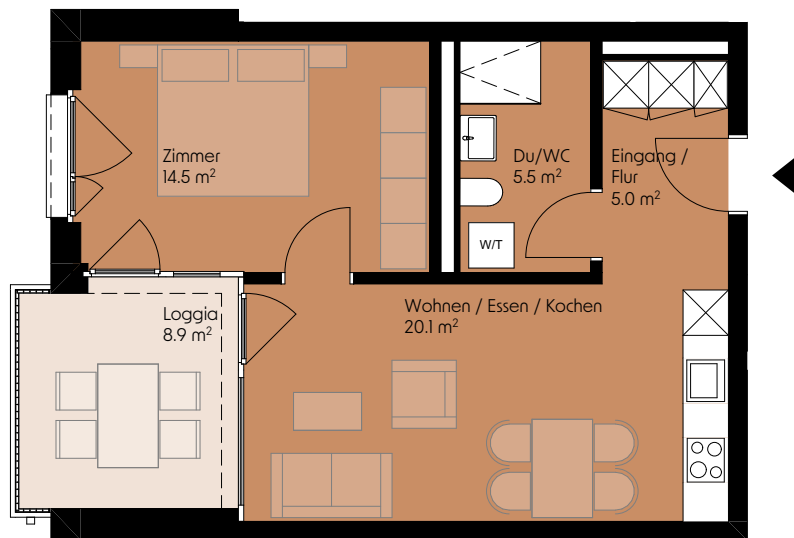
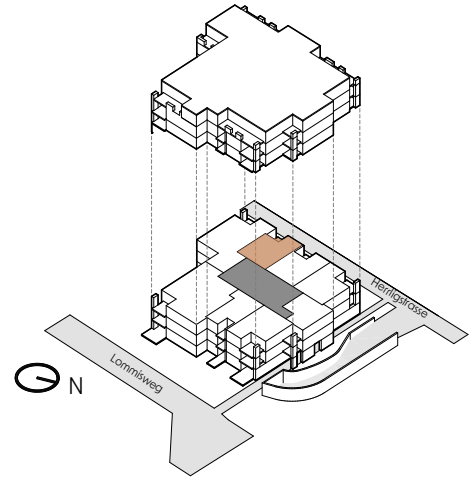


2.5-Zimmer Wohnung

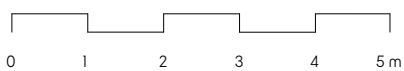
WOHNUNG 205

Herrligstrasse 7 | 8048 Zürich

2.5 Zimmer	2. Obergeschoss
Wohnfläche	45.1 m ²
Sitzplatz	8.9 m ²
Raumhöhe	2.42 m
Keller	5.21 m ²



Masstab 1:100

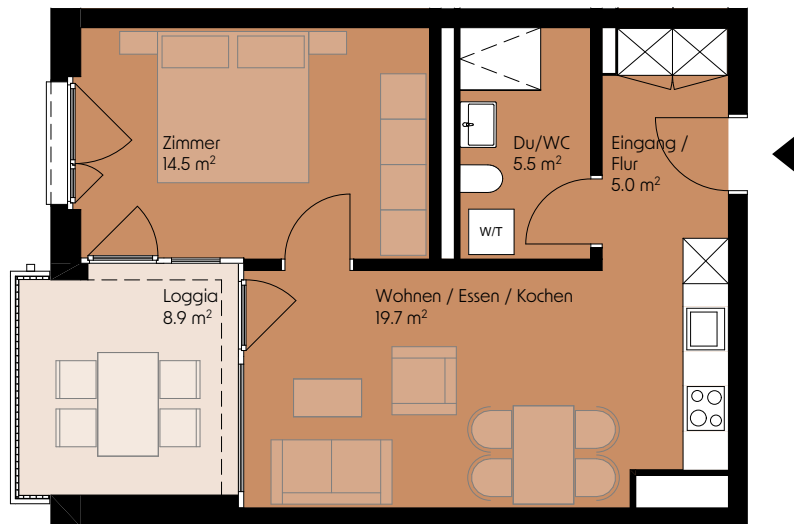
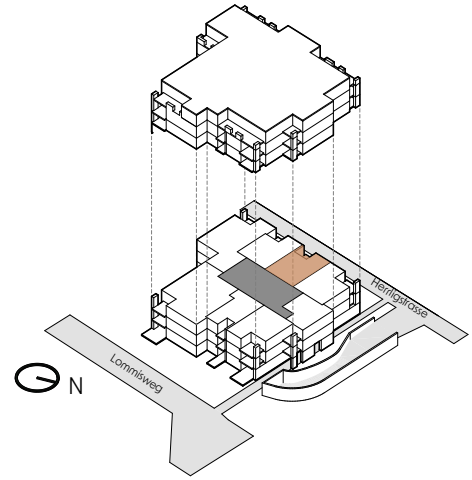


2.5-Zimmer Wohnung

WOHNUNG 206

Herrligstrasse 7 | 8048 Zürich

2.5 Zimmer	2. Obergeschoss
Wohnfläche	44.7 m ²
Sitzplatz	8.9 m ²
Raumhöhe	2.42 m
Keller	5.21 m ²

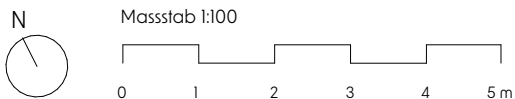
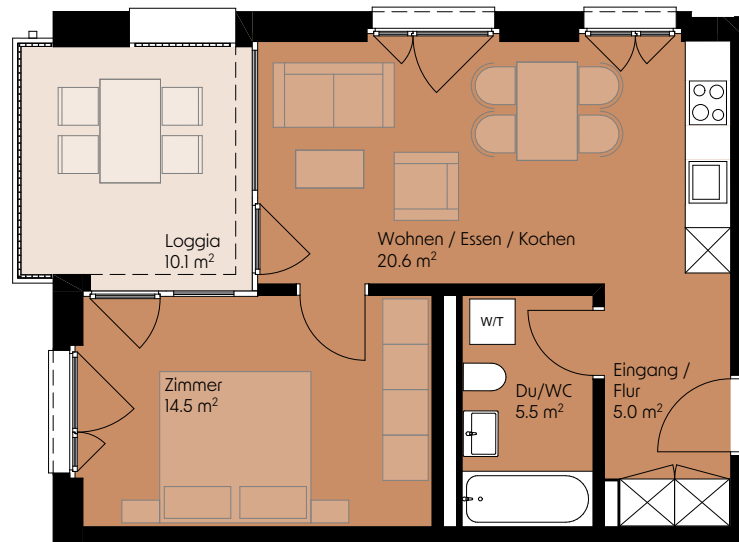
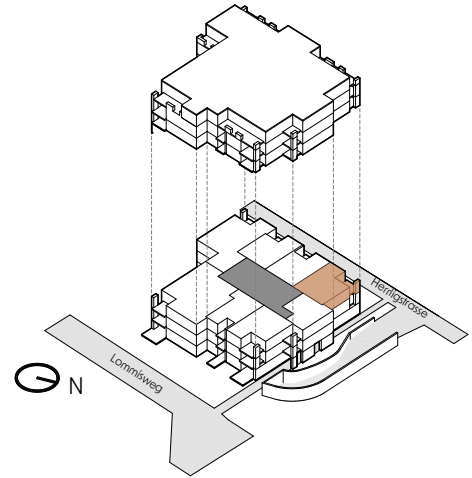


2.5-Zimmer Wohnung

WOHNUNG 207

Herrligstrasse 7 | 8048 Zürich

2.5 Zimmer	2. Obergeschoss
Wohnfläche	45.6 m ²
Sitzplatz	10.1 m ²
Raumhöhe	2.42 m
Keller	5.21 m ²

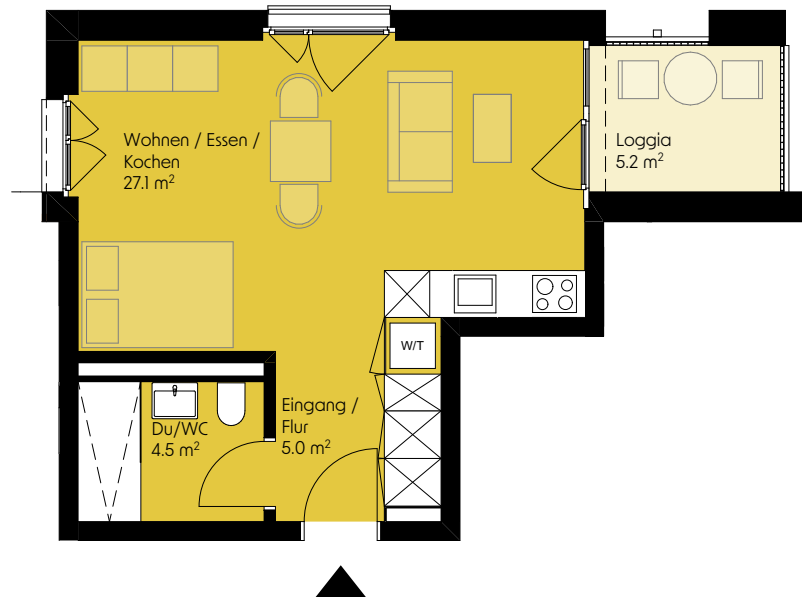
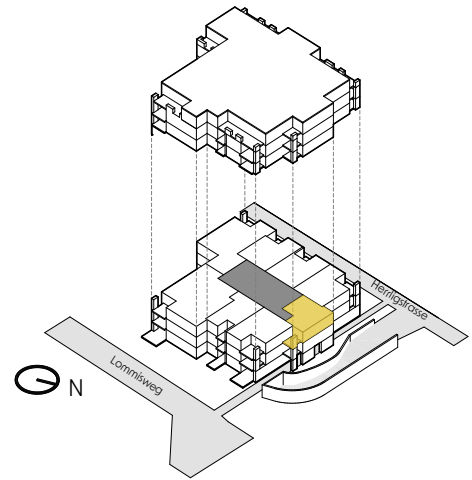


1.5 -Zimmer Wohnung

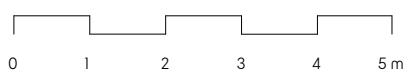
WOHNUNG 208

Herrligstrasse 7 | 8048 Zürich

1.5 Zimmer	2. Obergeschoss
Wohnfläche	36.6 m ²
Sitzplatz	5.2 m ²
Raumhöhe	2.42 m
Keller	6.75 m ²



Masstab 1:100

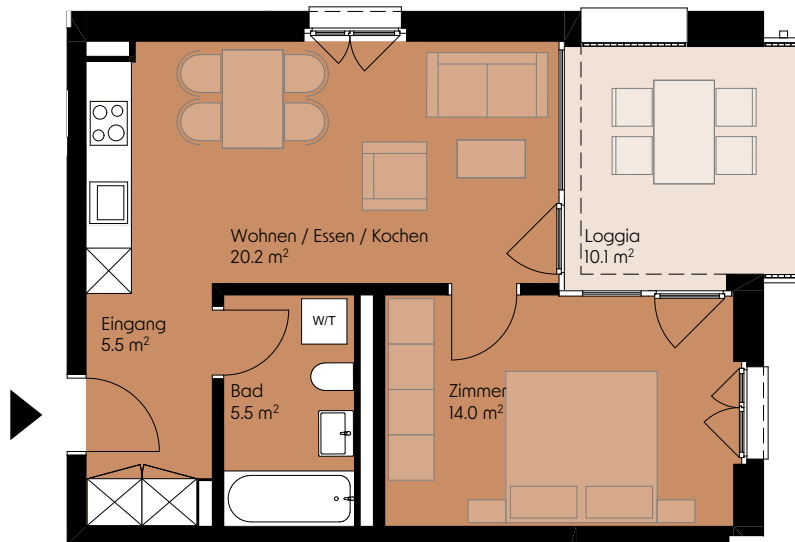
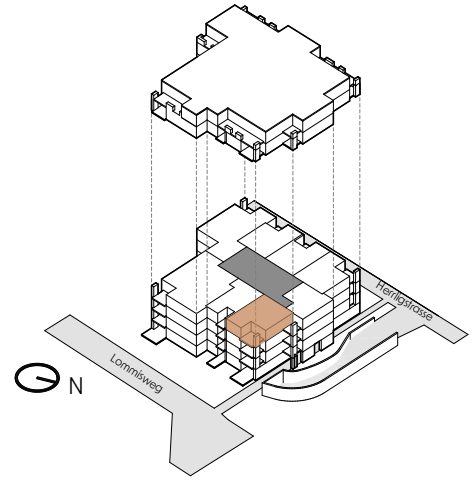


2.5-Zimmer Wohnung

WOHNUNG 301

Herrligstrasse 7 | 8048 Zürich

2.5 Zimmer	3. Obergeschoss
Wohnfläche	45.2 m ²
Sitzplatz	10.1 m ²
Raumhöhe	2.42 m
Keller	5.10 m ²



Masstab 1:100

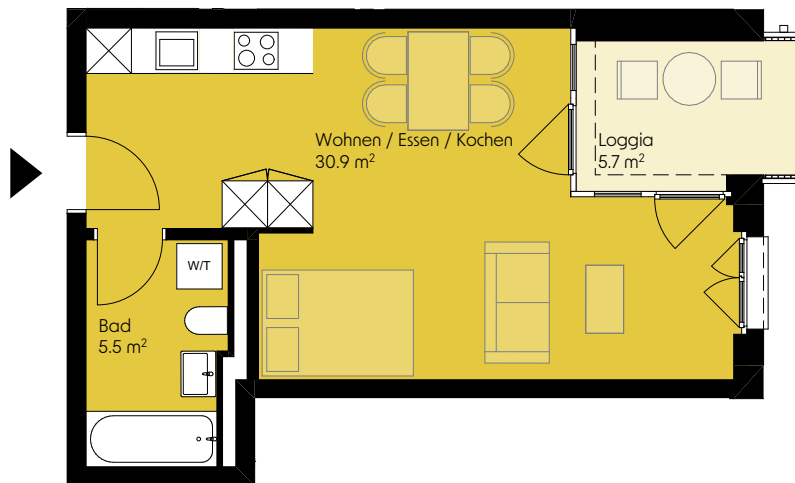
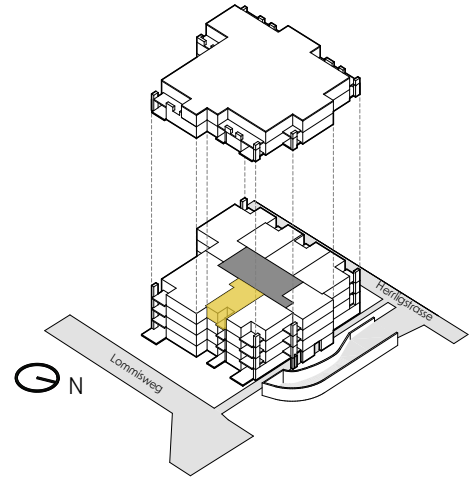


1.5 -Zimmer Wohnung

WOHNUNG 302

Herrligstrasse 7 | 8048 Zürich

1.5 Zimmer	3. Obergeschoss
Wohnfläche	36.4 m ²
Sitzplatz	5.7 m ²
Raumhöhe	2.42 m
Keller	5.18 m ²



Masstab 1:100

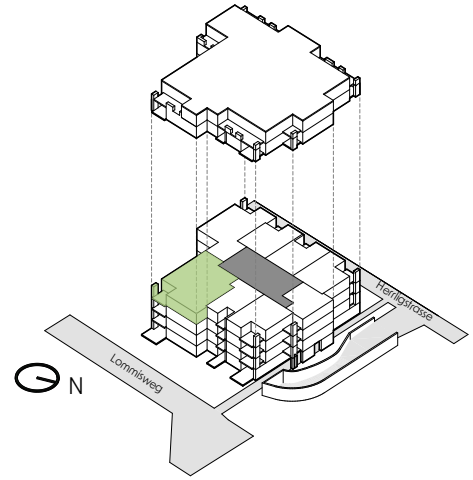


4.5-Zimmer Wohnung

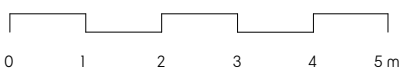
WOHNUNG 303

Herrligstrasse 7 | 8048 Zürich

4.5 Zimmer	3. Obergeschoss
Wohnfläche	98.7 m ²
Sitzplatz	10.1 m ²
Raumhöhe	2.42 m
Keller	8.75 m ²



Masstab 1:100

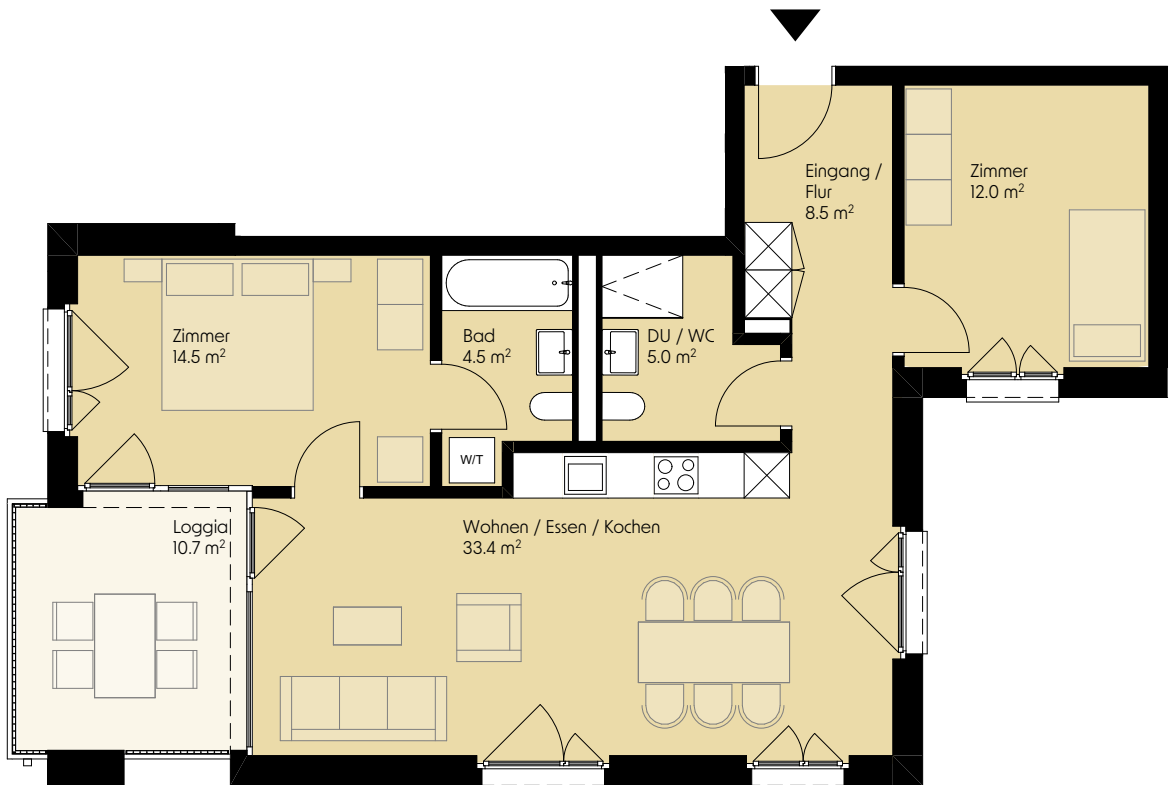
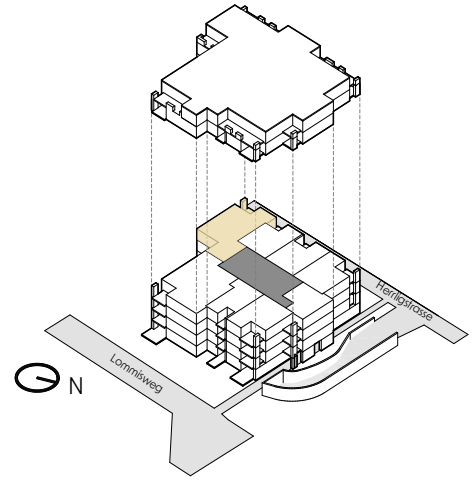


3.5-Zimmer Wohnung

WOHNUNG 304

Herrligstrasse 7 | 8048 Zürich

3.5 Zimmer	3. Obergeschoss
Wohnfläche	77.9 m ²
Sitzplatz	10.7 m ²
Raumhöhe	2.42 m
Keller	8.09 m ²



Masstab 1:100

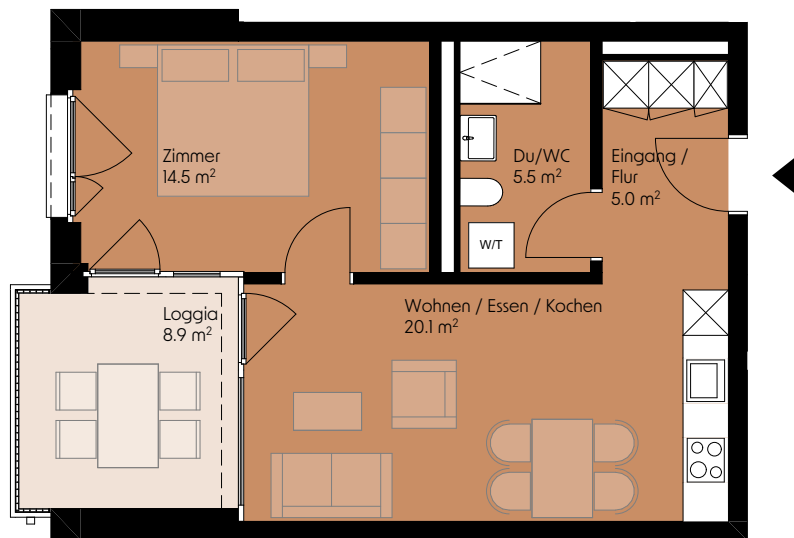
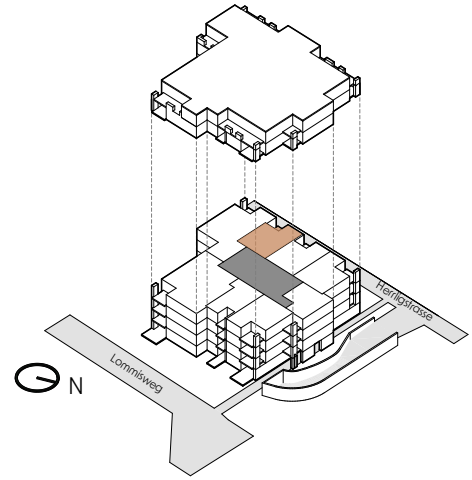


2.5-Zimmer Wohnung

WOHNUNG 305

Herrligstrasse 7 | 8048 Zürich

2.5 Zimmer	3. Obergeschoss
Wohnfläche	45.1 m ²
Sitzplatz	8.9 m ²
Raumhöhe	2.42 m
Keller	5.04 m ²



Masstab 1:100

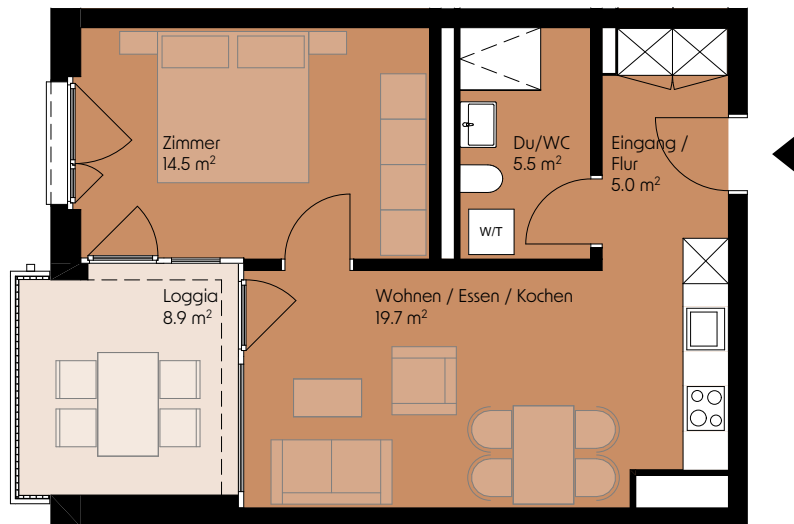
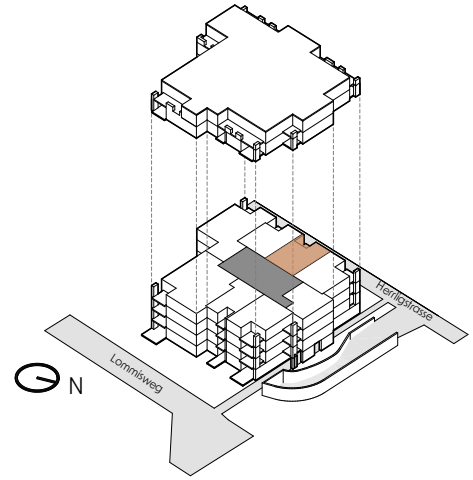


2.5-Zimmer Wohnung

WOHNUNG 306

Herrligstrasse 7 | 8048 Zürich

2.5 Zimmer	3. Obergeschoss
Wohnfläche	44.7 m ²
Sitzplatz	8.9 m ²
Raumhöhe	2.42 m
Keller	5.04 m ²



Masstab 1:100

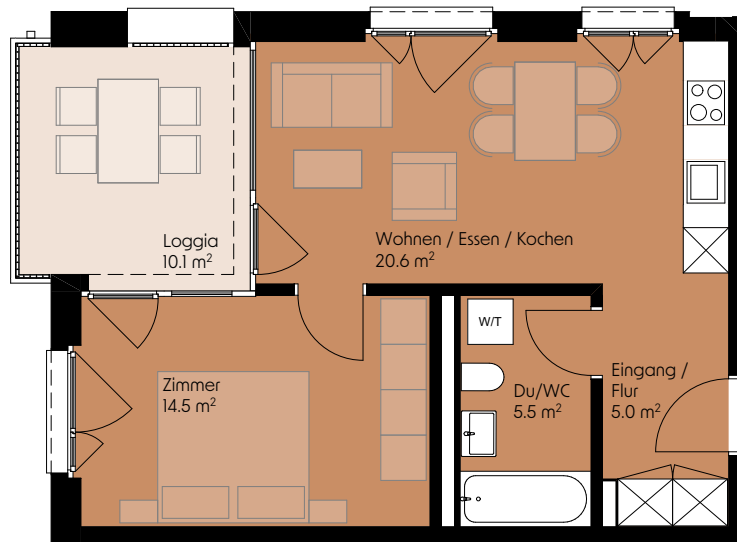
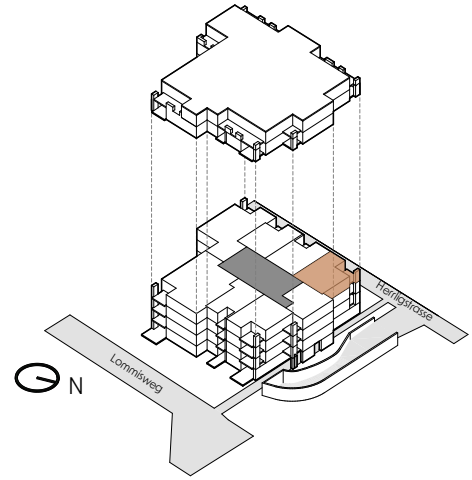


2.5-Zimmer Wohnung

WOHNUNG 307

Herrligstrasse 7 | 8048 Zürich

2.5 Zimmer	3. Obergeschoss
Wohnfläche	45.6 m ²
Sitzplatz	10.1 m ²
Raumhöhe	2.42 m
Keller	6.25 m ²



Masstab 1:100

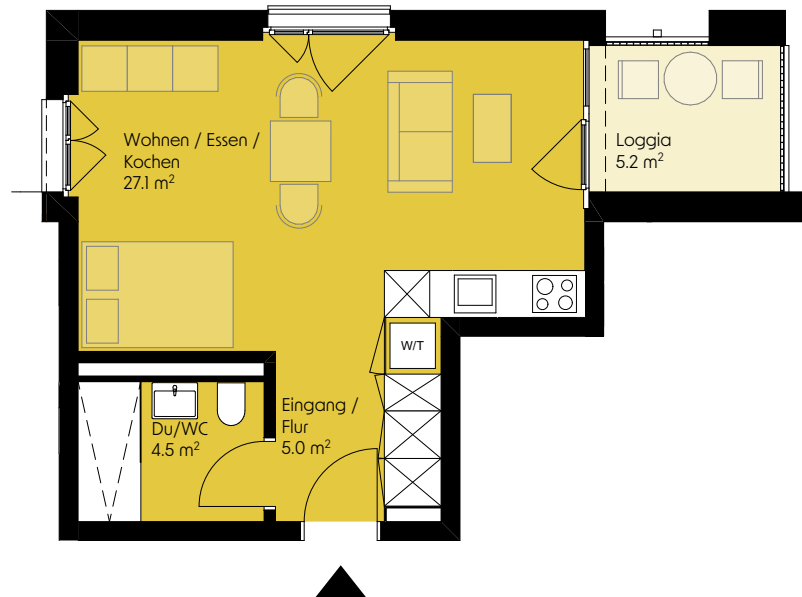
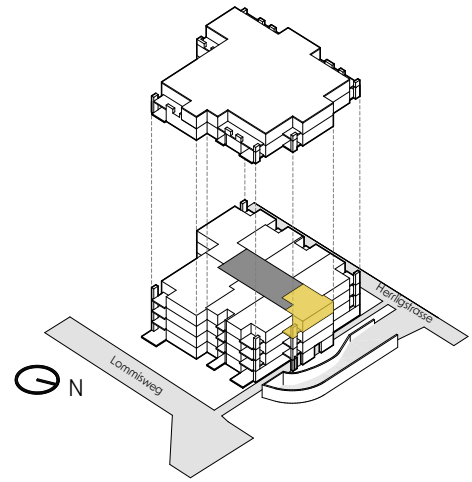


1.5 -Zimmer Wohnung

WOHNUNG 308

Herrligstrasse 7 | 8048 Zürich

1.5 Zimmer	3. Obergeschoss
Wohnfläche	36.6 m ²
Sitzplatz	5.2 m ²
Raumhöhe	2.42 m
Keller	5.17 m ²



Masstab 1:100

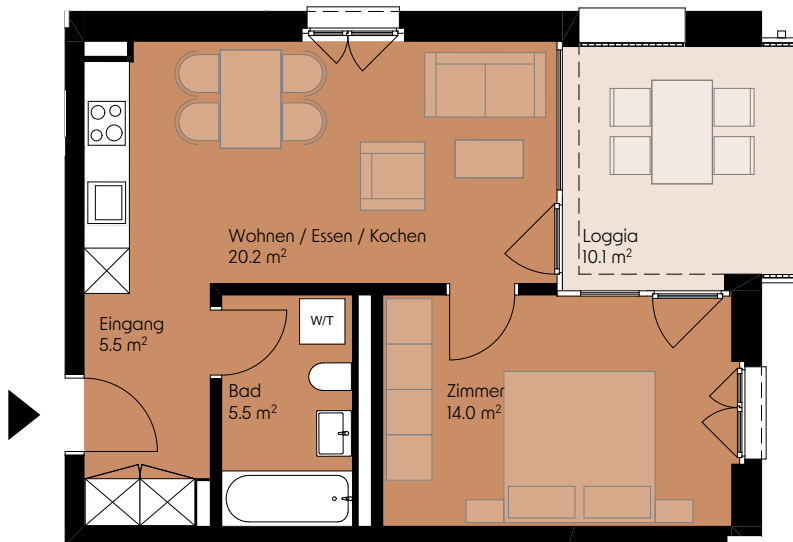
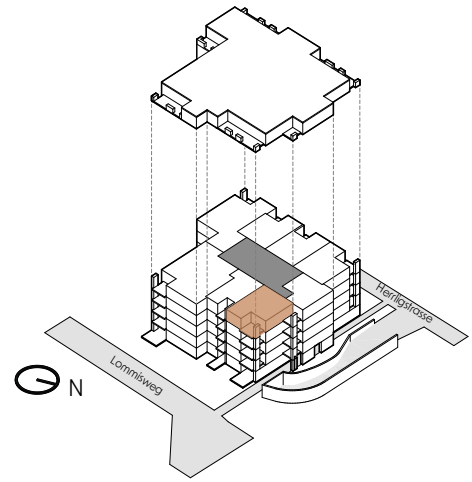


2.5-Zimmer Wohnung

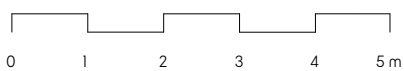
WOHNUNG 401

Herrligstrasse 7 | 8048 Zürich

2.5 Zimmer	4. Obergeschoss
Wohnfläche	45.2 m ²
Sitzplatz	10.1 m ²
Raumhöhe	2.42 m
Keller	5.17 m ²



Masstab 1:100

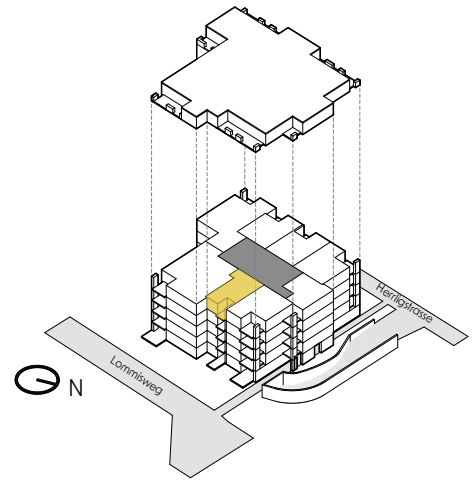


1.5 -Zimmer Wohnung

WOHNUNG 402

Herrligstrasse 7 | 8048 Zürich

1.5 Zimmer	4. Obergeschoss
Wohnfläche	36.4 m ²
Sitzplatz	5.7 m ²
Raumhöhe	2.42 m
Keller	5.06 m ²



Masstab 1:100

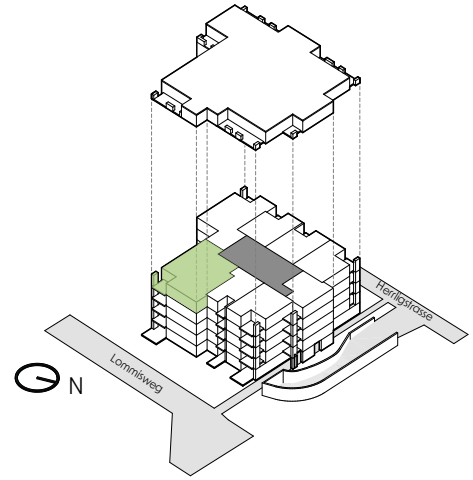


4.5-Zimmer Wohnung

WOHNUNG 403

Herrligstrasse 7 | 8048 Zürich

4.5 Zimmer	4. Obergeschoss
Wohnfläche	98.7 m ²
Sitzplatz	10.1 m ²
Raumhöhe	2.42 m
Keller	9.46 m ²



Masstab 1:100

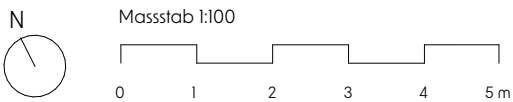
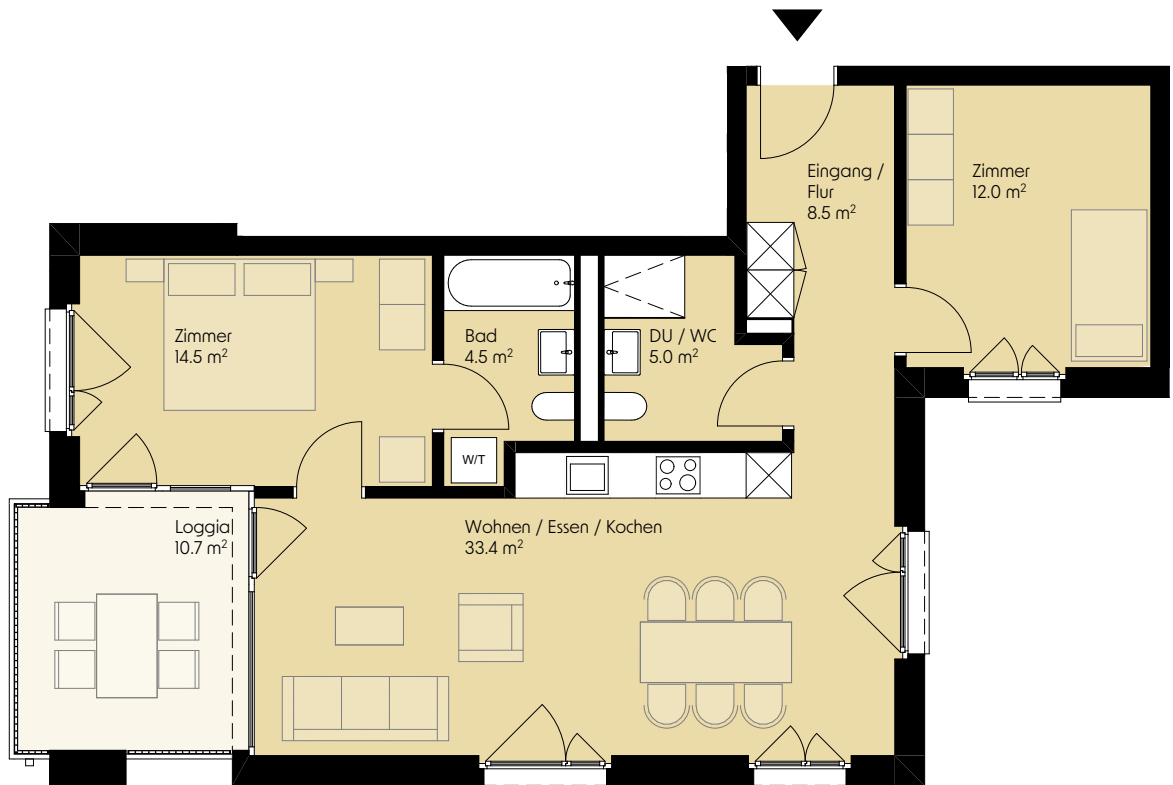
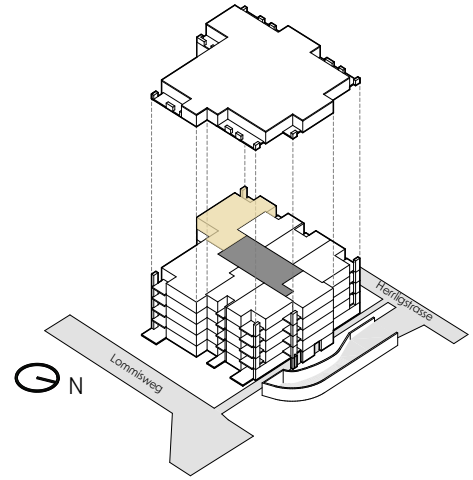


3.5-Zimmer Wohnung

WOHNUNG 404

Herrligstrasse 7 | 8048 Zürich

3.5 Zimmer	4. Obergeschoss
Wohnfläche	77.9 m ²
Sitzplatz	10.7 m ²
Raumhöhe	2.42 m
Keller	9.52 m ²

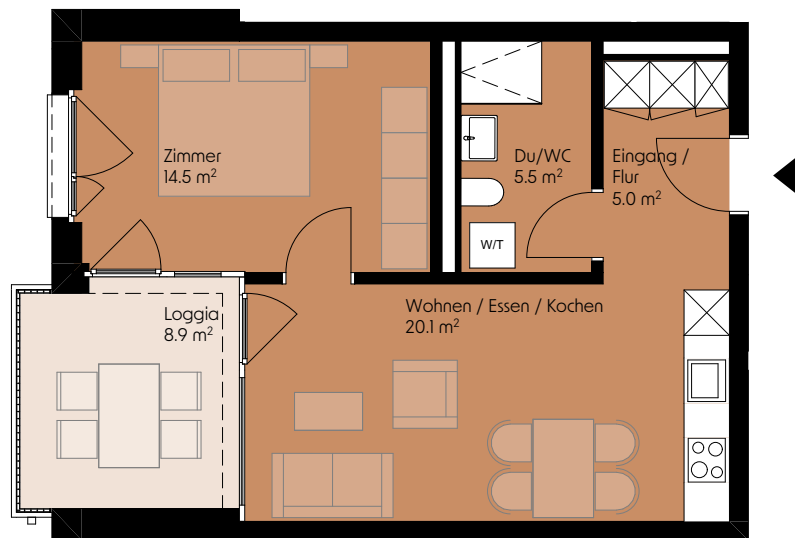
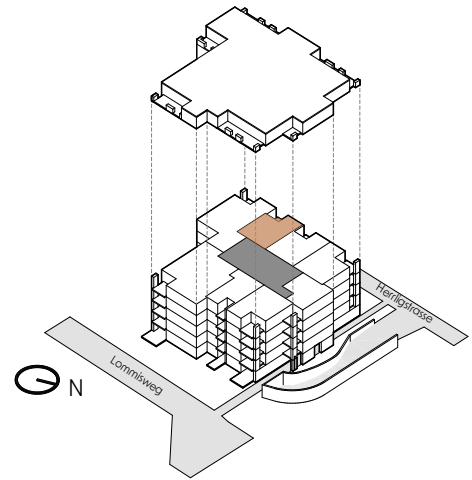


2.5-Zimmer Wohnung

WOHNUNG 405

Herrligstrasse 7 | 8048 Zürich

2.5 Zimmer	4. Obergeschoss
Wohnfläche	45.1 m ²
Sitzplatz	8.9 m ²
Raumhöhe	2.42 m
Keller	5.21 m ²



Masstab 1:100

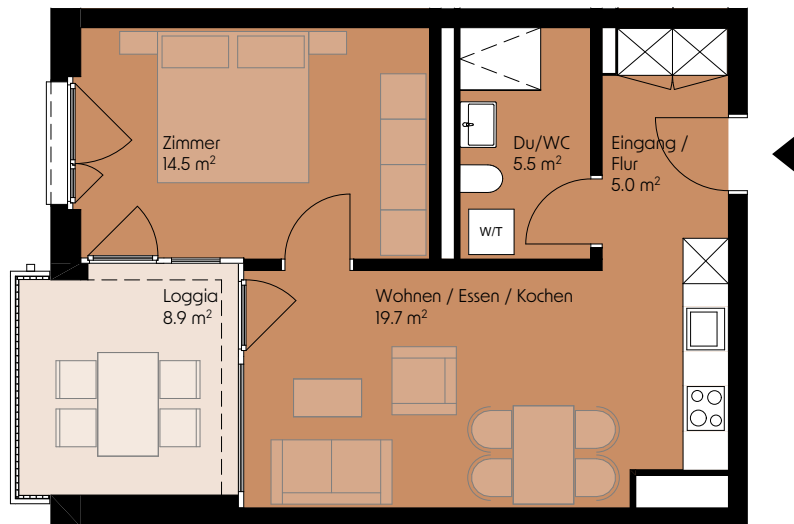
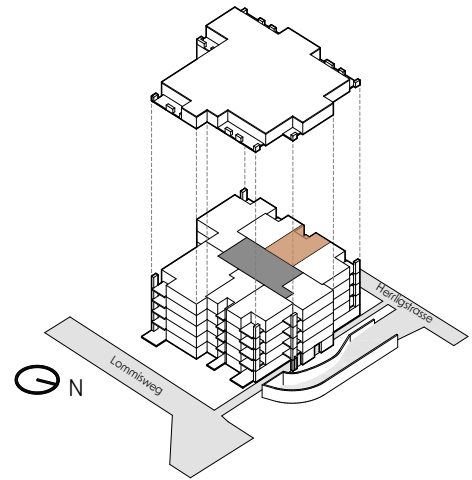


2.5-Zimmer Wohnung

WOHNUNG 406

Herrligstrasse 7 | 8048 Zürich

2.5 Zimmer	4. Obergeschoss
Wohnfläche	44.7 m ²
Sitzplatz	8.9 m ²
Raumhöhe	2.42 m
Keller	5.21 m ²



Masstab 1:100

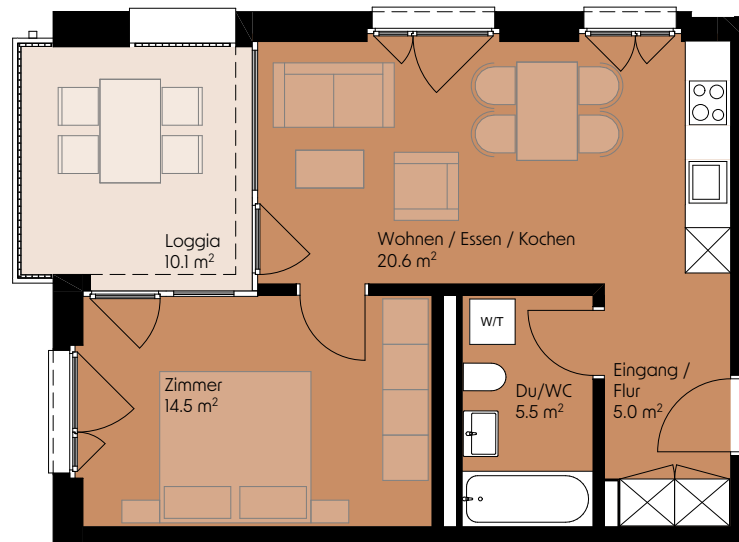
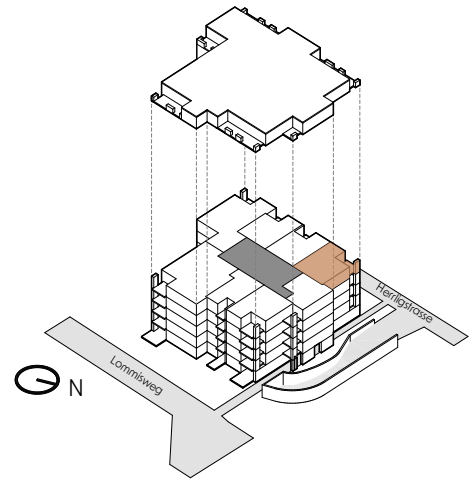


2.5-Zimmer Wohnung

WOHNUNG 407

Herrligstrasse 7 | 8048 Zürich

2.5 Zimmer	4. Obergeschoss
Wohnfläche	45.6 m ²
Sitzplatz	10.1 m ²
Raumhöhe	2.42 m
Keller	5.22 m ²



Masstab 1:100

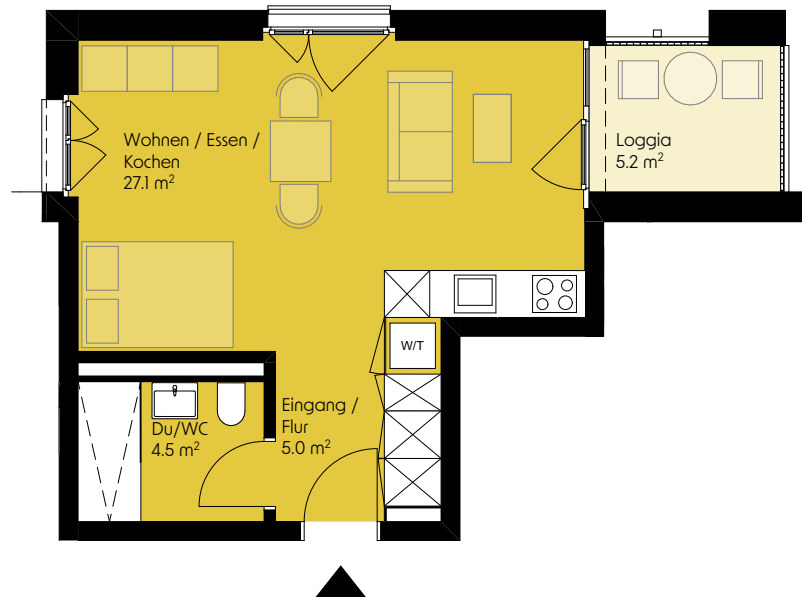
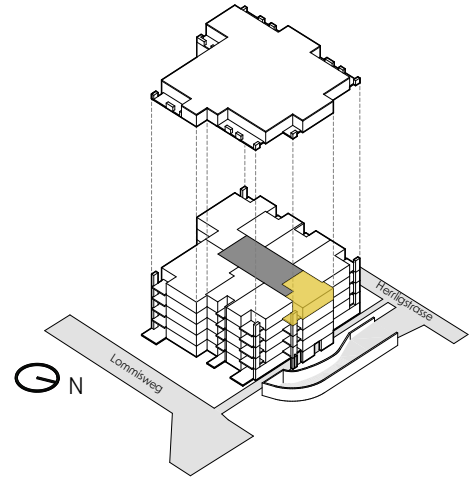


1.5 -Zimmer Wohnung

WOHNUNG 408

Herrligstrasse 7 | 8048 Zürich

1.5 Zimmer	4. Obergeschoss
Wohnfläche	36.6 m ²
Sitzplatz	5.2 m ²
Raumhöhe	2.42 m
Keller	5.21 m ²



Masstab 1:100

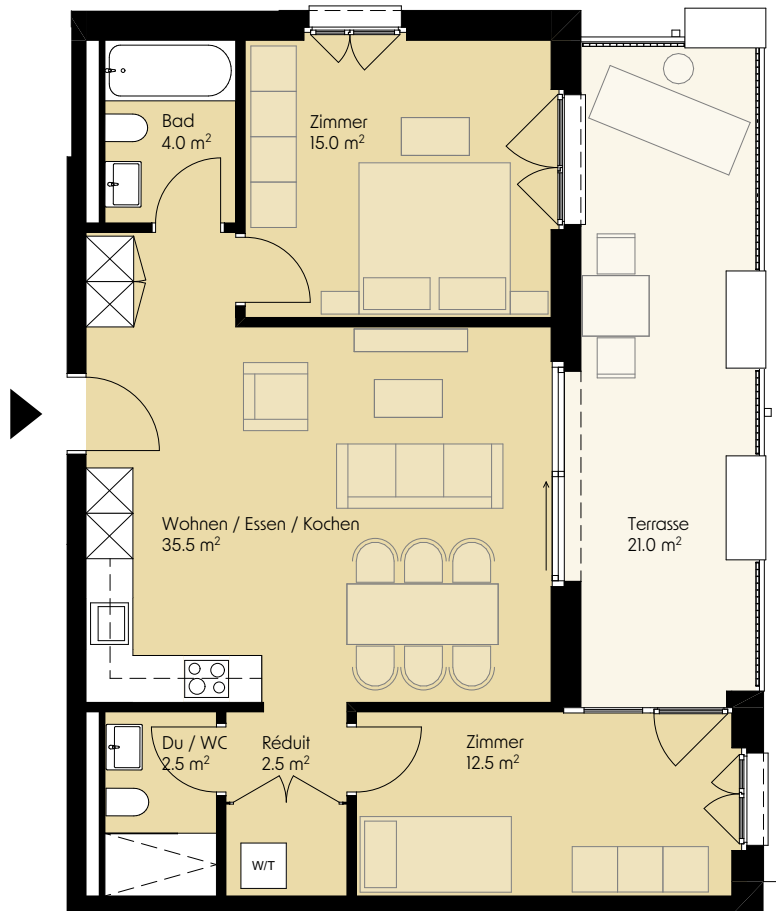
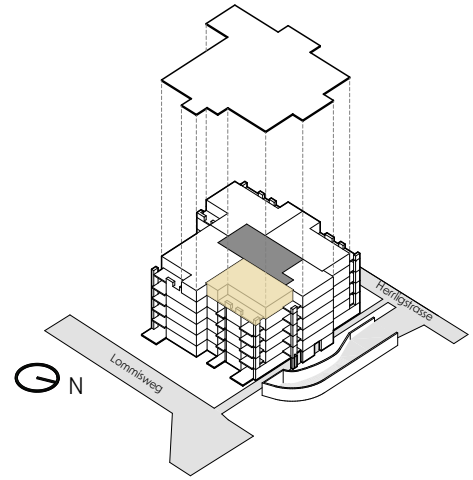


3.5-Zimmer Wohnung

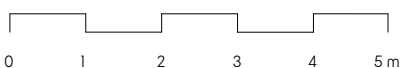
WOHNUNG 501

Herrligstrasse 7 | 8048 Zürich

3.5 Zimmer	Attikageschoss
Wohnfläche	72.0 m ²
Sitzplatz	21.0 m ²
Raumhöhe	2.42 m
Keller	9.37 m ²



Masstab 1:100

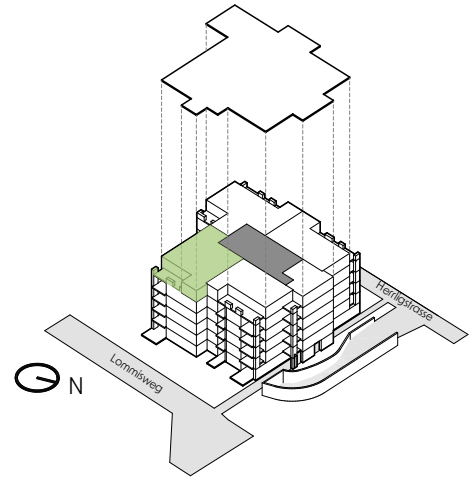


4.5-Zimmer Wohnung

WOHNUNG 502

Herrligstrasse 7 | 8048 Zürich

4.5 Zimmer	Attikageschoss
Wohnfläche	98.0 m ²
Sitzplatz	16.7 m ²
Raumhöhe	2.42 m
Keller	9.35 m ²

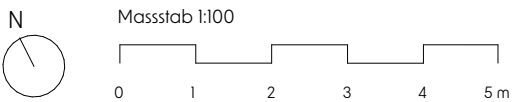
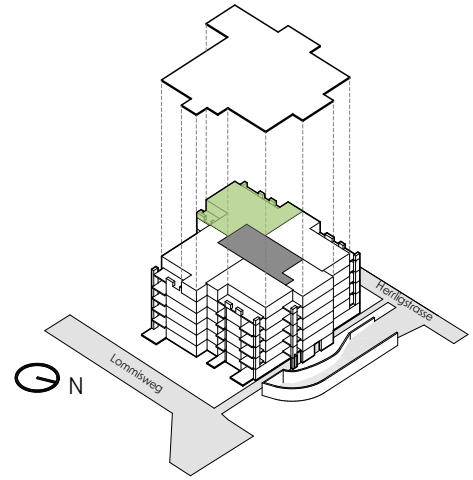


Masstab 1:100



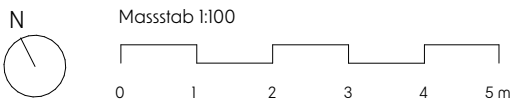
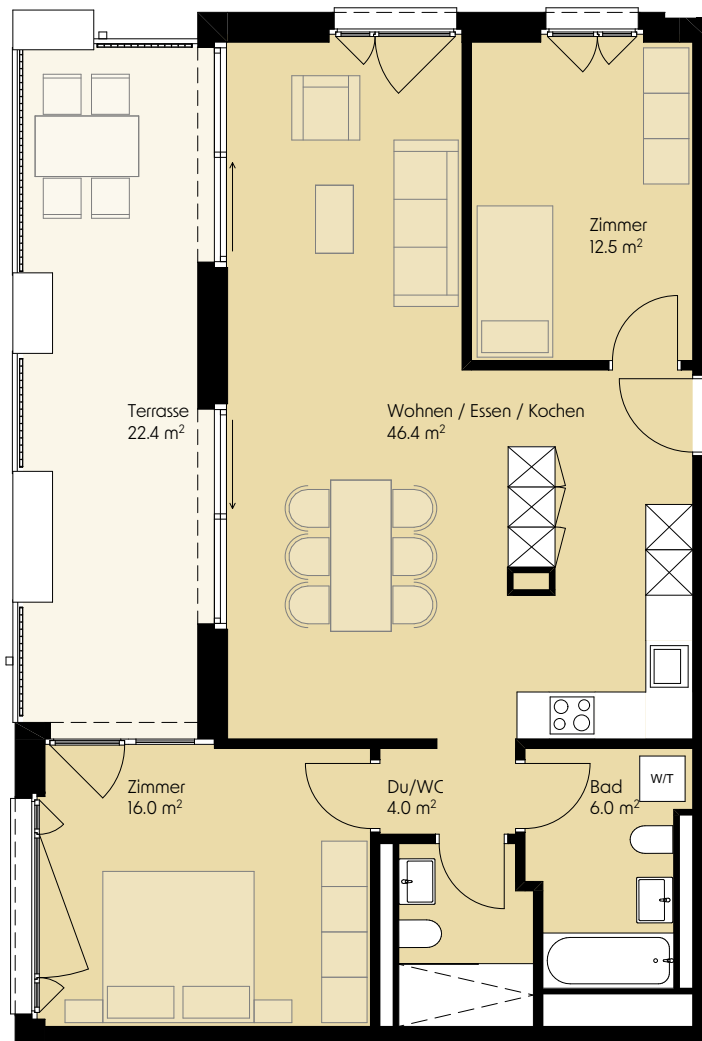
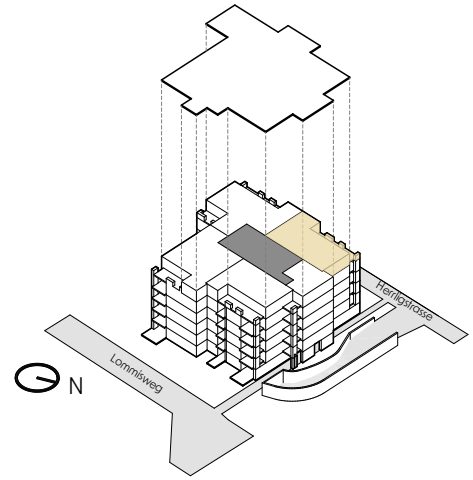
4.5-Zimmer Wohnung
WOHNUNG 503
 Herrligstrasse 7 | 8048 Zürich

4.5 Zimmer	Attikageschoss
Wohnfläche	102.0 m ²
Sitzplatz	35.8 m ²
Raumhöhe	2.42 m
Keller	8.63 m ²



3.5-Zimmer Wohnung
WOHNUNG 504
 Herrligstrasse 7 | 8048 Zürich

3.5 Zimmer	Attikageschoss
Wohnfläche	84.9 m ²
Sitzplatz	22.4 m ²
Raumhöhe	2.42 m
Keller	8.28 m ²

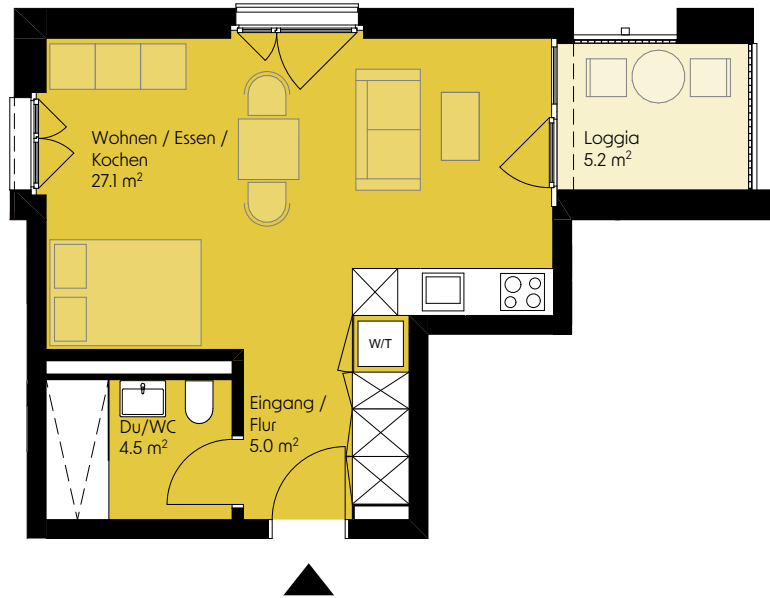
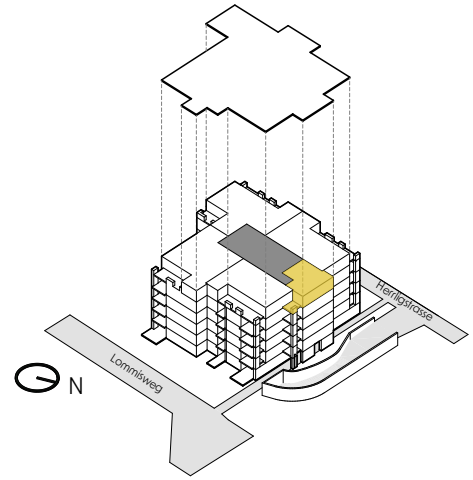


1.5 -Zimmer Wohnung

WOHNUNG 508

Herrligstrasse 7 | 8048 Zürich

1.5 Zimmer	Attikageschoss
Wohnfläche	36.7 m ²
Sitzplatz	5.2 m ²
Raumhöhe	2.42 m
Keller	5.12 m ²



Masstab 1:100

